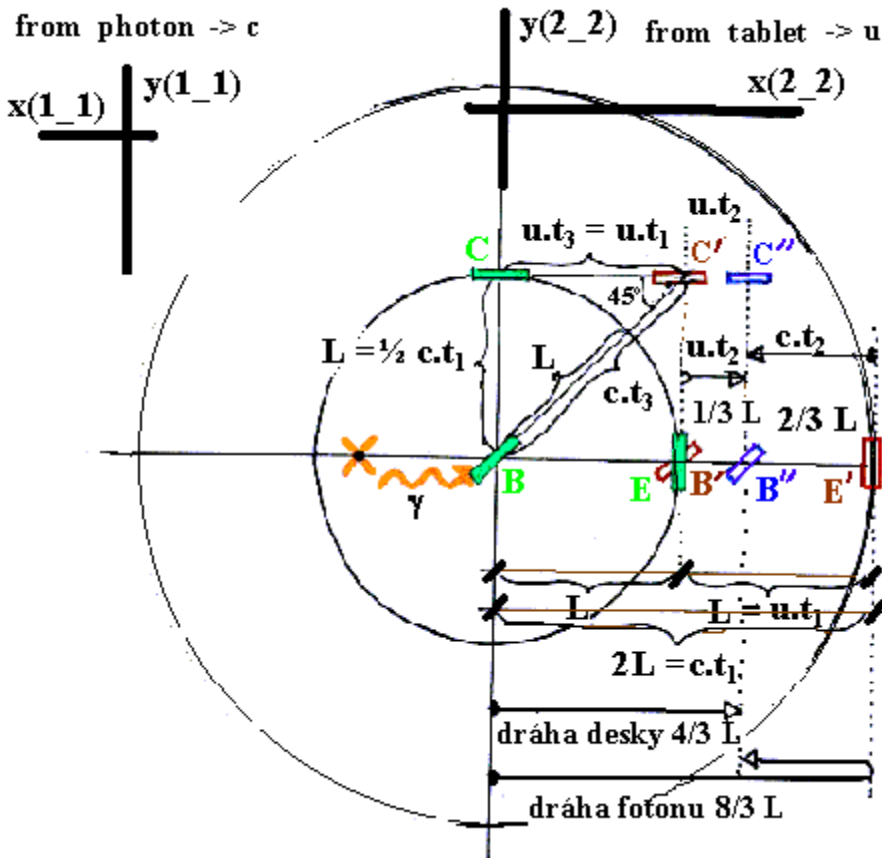


Michelson – Morleyho experiment

Dle Feynmana a jeho nákresu z "Přednášek z fyziky" str.279 českého vydání z r. 1980, vydavatelství Alfa, nákres – upravený :



Nákres pro
volbu situace
 M-M experimentu
 $L = \frac{1}{2} x_c \doteq 1,5 \cdot 10^8 \text{m}$
 $2 u = c$